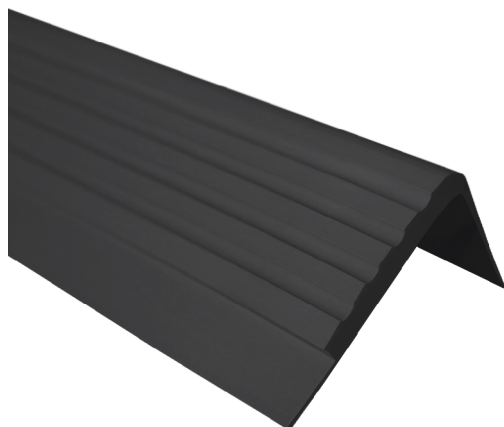


Profil schodowy antypoślizgowy **730RF**



01 dane techniczne

Wysokość: 40 mm

Szerokość: 42 mm

Do wykładziny: do 6mm

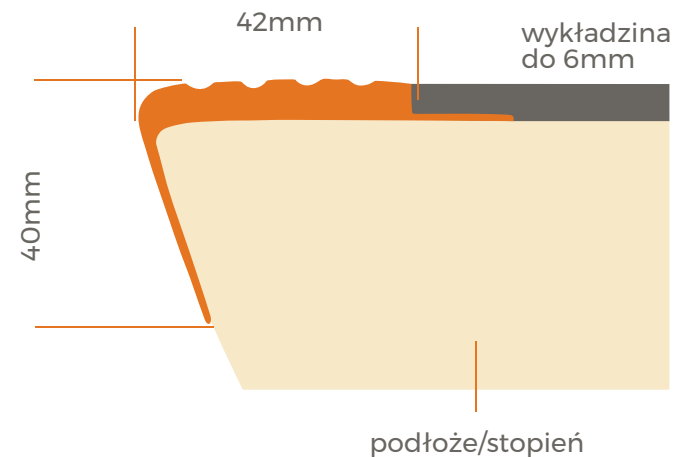
Zastosowanie i właściwości:

- wysokiej jakości profil do stosowania na schodach i biegach komunikacyjnych
- do stopni zakończonych na „ostro”
- kompatybilny z systemem schodowym Quest®Profile
- wykonany ze specjalnej mieszanki PVC
- tworzy estetyczne wykończenie stopni,
- zabezpiecza krawędzie przed uszkodzeniem mechanicznym.
- chroni przed poślizgiem i upadkiem - ryflowana część listwy zapewnia bezpieczne użytkowanie schodów
- łatwy w czyszczeniu - specjalny kształt ryfli
- zwieszona ilość ryfli w porównaniu do innych produktów na rynku
- nie zawiera szkodliwych związków dla ludzi i zwierząt
- estetyczny wygląd i szeroka gama kolorystyczna
- produkt wysoce elastyczny - „pamięć kształtu”
- nie wymaga konserwacji
- ponad 20 letnie doświadczenie w produkcji profili schodowych
- solidne opakowanie - bezpieczny transport

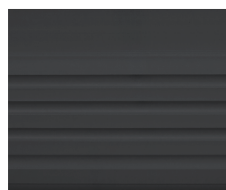
Profil schodowy antypoślizgowy 730RF

Montaż:

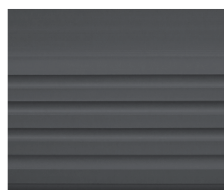
- montaż powinien odbyć się w temperaturze pokojowej. W przypadku niskich temperatur profil należy podgrzać przed zamontowaniem używając ciepłego powietrza lub wody.
- oczyścić i wyrównać powierzchnie schodów.
- dociąć profil na dokładną szerokość stopnia używając noża lub nożyc QUEST®.
- nanieść klej montażowy wg wskazówek producenta kleju lub zastosować taśmę klejową QUEST® naklejając ją TYLKO na całej powierzchni górnej części profilu (nie kleimy dolnej wargi do stopnia).
- dokładnie przycisnąć do stopnia i pozostawić do wyschnięcia kleju
- w przypadku użycia taśmy klejowej QUEST® stopnie można użytkować po 3h.



Warianty kolorystyczne.



Czarny



Ciemny Szary



Szary



Brąz



Beż